

# n-FOOT

株式会社 ニチマン

〒726-8603 広島県府中市府中町74-1  
tel:0847-41-5601 fax:0847-40-1030  
<http://www.nichiman-shoe.com>

履いてわかる、その品質



日本ゴム履物協会会員

■当カタログに掲載されている製品価格はメーカー希望小売り価格です。■掲載製品は仕様変更、デザイン変更する場合がございますのでご了承下さい。■やむを得ず価格変更となる場合もございますのでご了承下さい。■無断掲載を禁じます。■カタログ掲載製品のカラーは印刷上、実際の製品と異なる場合がございます。

歩きたくなるヘルスケアシューズ

# マイハート

2007 マイハートシリーズ 総合カタログ vol.11

We Are Active!



# We Are Active!

心もからだも 若々しく活動的でいたい。

そう、We Are Active! (ウイ・アー・アクティブ!)

着心地がよくて動きやすい いつもの自分らしい服を着て

フットワークも軽く さっそうと出かけましょう。

シューズは いつものマイハート。

旅行にも、ショッピングにも、お散歩にだって

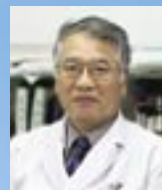
歩くことを楽しむ あらゆるシーンをしっかりサポートしてくれる。

毎日をイキイキと楽しむ私たちのマストアイテム。

マイハート ヘルスケアシューズ

デザインや軽さや価格などで  
靴選びをしていませんか？

体や健康の事を考えるのなら靴選びはとて重要です。マイハートはいろいろな足の機能や状態に合わせた靴選びができます。片足ずつサイズを選べる靴、ムクミが強い方のための靴、ウォーキング用の靴等、さまざまな方にお薦めします。健康はまず歩く事から始まります。「マイハート」で楽しく歩きましょう。



上野整形外科  
上野 武久 先生

やさしさの新発想  
**MY HEART**®

## CONTENTS

## MY HEART COLLECTION 2007

SENIOR WALKING SHOES



楽しんで歩くことが健康への第一歩  
マイハート・シニアウォーキングシューズ

ウォーキング用シューズ……………P.3

マイハートシリーズにウォーキングシューズが新登場。履き心地のよさはそのままに、よりアクティブに進化しました。歩くことを楽しむあなたをしっかりとサポートします。



REHABILITATION SHOES



安心のロングセラーアイテム  
マイハート・リハビリテーションシューズ

リハビリテーション用シューズ…P.7

脱ぎ履きしやすく 軽くて歩きやすいリハビリ用の定番シリーズです。左右別々のサイズが選択可能で甲高にも対応。きっとあなたにピッタリのサイズが見つかります。



MEDICAL SHOES



毎日履くからこそ慎重に選びたい  
マイハート・メディカルシューズ

看護師用シューズ……………P.11

足に負担のかかる看護師さんのためのワークシューズ。疲れにくくて動きやすくおしゃれなデザインです。さあ、あなたもサンダル派からシューズ派に♪



HEALTH CARE INSOLE



足と靴の間から応援しています  
お気に入りの靴にもマイハートのインソール

健康中敷……………P.13

毎日、全体重を支えている足。やっぱり疲れもたまりやすいですね。このインソールをお手持ちの靴に敷くだけで足への負担を軽減し優れたマッサージ効果であなたの足を癒します。



# SENIOR WALKING

いくつになっても  
ワクワクしたい

風のおい 街路樹のざわめく音  
季節の移り変わりを 全身で感じながら  
肩の力をぬいて 気軽にそぞろ歩き。  
見慣れたはずの風景も 新鮮に思えてくるから  
不思議です。  
積極的に歩きたい人のための  
マイハート・シニアウォーキングシューズ

03  
ウォーキング用シューズ



マイハート11  
ブラウン

マイハート9  
ベージュ

快適に歩くための機能満載♪  
旅行もタウンウォーキングもこれ一足でOK

pull strap



着脱時に便利なツمامミ付き  
歩行時には収納する事ができます

マイハート7・9

low impact  
insole



低反発インソール採用  
足になじむので快適な履き心地です

マイハート7・9・10・11

free sole



縦横自在に曲がるフリーソール  
素足に近い開放的な歩行感です

マイハート10・11

“W” adjust  
wide open



脱ぎ履きがラクでピッタリフィット

マイハート10・11

04  
ウォーキング用シューズ



## 収納ツマミ

収納式のツマミは脱ぎ・履きを容易にします

## フィット素材

伸縮素材を使用し  
気持ちの良いフィット感を実現

1



## 2WAY

インソールを外す事で  
サイズ調整が可能です

## 軽量

軽くて安定感の  
あるソールです

## サイドオープン

大きく開いて履きやすい  
面ファスナーでしっかりとまるので  
フィット感も良好です

3



## 低反発 インソール

やわらかく  
足になじむ中敷は  
疲れを低減します

## 低反発 インソール

やわらかく足になじむ中敷は  
疲れを低減します



## 調整ベルト

面ファスナーで足に合わせて  
ぴったり調節できます

2

## オブリーク・トゥ (足なり形状)

つま先を締め付けないゆったりとした形状で長時間の歩行にも最適です

## フリーソール

自在に曲がり足の動きを妨げません  
より素足に近い開放的な歩行感です

## ワイド設計

履き心地重視の3E設計  
さらにメッシュ&ジャージー素材  
ゆとりの設計で4Eの  
足入れ感覚です

4



## ダブル 調整ベルト

2本のベルトはそれぞれ調整可能  
より高いフィット感を生みます

## つまずき予防

つま先がゆるやかに上に反った形状で  
つまずきにくい設計です

※製品の詳細については巻末(P.14)の仕様表をご覧ください。

### 1 マイハート7 婦人用

¥6,195 (本体価格 ¥5,900)



### 2 マイハート9 婦人用

¥6,195 (本体価格 ¥5,900)



### 3 マイハート10 紳士用 意匠登録済製品

¥6,195 (本体価格 ¥5,900)



### 4 マイハート11 紳士用

¥6,195 (本体価格 ¥5,900)



# REHABILITATION

## あなたの笑顔が見たいから

頑張っているあなたを見るたび  
私だって負けてはいられない  
そんな気持ちになります。  
前向きに一歩ずつ寄り添って歩いていきたい。  
いつだって おしゃれ心を忘れずに。  
マイハート リハビリテーションシューズ

07  
リハビリテーション用シューズ



マイハート11  
ホワイト

マイハート3  
ブラウン

マイハート3ワイド  
ブラウン

マイハート6  
ブラウン

## 「こんなクツが欲しい」におこたえます♪

ハートに優しい機能が充実。デザインにもこだわりました。安心のロングセラーシリーズです。

### one foot order



片足ずつ購入できるので  
サイズ違いにも幅広く対応できます

マイハート 3・3ワイド・35

### height adjust



甲高用ベルト(付属)に交換が可能です

マイハート 3・35

### flexible



良好な屈曲性で自然な歩行感です

マイハート 3・3ワイド・35

### foot orthosis



取り外せるヒール付きインソールで  
装具をつけても足入れがラクにできます

マイハート 3

### water repellent



撥水加工でお手入れがラク  
雨の日の外出にもおすすめです

マイハート 1・3・3ワイド・5・6

### light weight



足への負担が少なく疲れにくい設計です

マイハート 1・3・5・6・35

### easy fit



ワイドオープンやDカン装備により  
脱ぎ履きが容易です

マイハート 1・3・3ワイド・5・6・35

### wide design



ワイドな設計で 足のむくみに対応

マイハート 3ワイド

08  
リハビリテーション用シューズ

## 片足販売

片足ずつ購入できるので  
左右別サイズの選択が可能  
痛んだ場合でも片側のみ  
の交換でリーズナブルです



5

## 撥水加工

撥水素材採用でお手入れが簡単 雨の日の外出にも

## 装具対応

中敷を取り外す事により 装具に対応  
底面がフラットになり  
装具の機能を  
妨げません

## 脱ぎ履き楽々

面ファスナーどめで  
履き口も広く  
右手左手どちらか  
片方の手で開閉が  
可能です



8

## 軽量

シリーズ最軽量の135g

## 軽量

足への負担が少なく  
疲れにくい設計です

## 防滑ソール

防滑ラバーを採用し安全性を高めています

6



9



## ストレッチ素材

やわらかく履き心地のやさしい  
ストレッチ素材

7



## 甲高対応

甲高タイプのベルトが付属  
足の状態に応じて2種使い分けが可能です

## 強撥水加工

強撥水素材のマジカロンを採用  
雨の日の外出に最適です  
油污れにも強くお手入れがラクです

10



## 調整ベルト

足に合わせてぴったり調節  
しっかりとまります

## 防滑ソール

防滑ラバーを採用し安全性を高めています

※製品の詳細については巻末(P.14)の仕様表をご覧ください。

5 **マイハート 3** 男女共用  
片足 ¥3,045 (本体価格 ¥2,900)  
両足 ¥6,090 (本体価格 ¥5,800)

6 **マイハート 3ワイド** 男女共用  
片足 ¥3,675 (本体価格 ¥3,500)  
両足 ¥7,350 (本体価格 ¥7,000)

7 **マイハート 35** 男女共用  
片足 ¥3,570 (本体価格 ¥3,400)  
両足 ¥7,140 (本体価格 ¥6,800)

8 **マイハート 1** 婦人用  
¥3,885 (本体価格 ¥3,700)

9 **マイハート 5** 紳士用  
¥5,250 (本体価格 ¥5,000)

10 **マイハート 6** 婦人用  
¥5,250 (本体価格 ¥5,000)



※マイハート3とマイハート3ワイドは組み合わせての使用が可能です

# MEDICAL

## 足が楽だと スイスイ働けるよね

患者さんの不安をひとつでも  
とりのぞいてあげられたらいいな。  
そんな思いで いつも笑顔を  
心がけている私たちです。  
ハードなナースの毎日を  
足元からしっかり支えてくれる  
マイハート・メディカルシューズ

11  
看護師用シューズ



マイハートナース1  
ピンク

マイハート11  
ホワイト

# MEDICAL

## 立体インソール

心地の良いメッシュ素材を採用  
取り外して洗えるので 清潔に保てます

## 調整ベルト

ワンタッチで足に合わせて  
ぴったり調節  
しっかりとまります

## 防滑 ソール

軽いスポンジソールに  
ラバーを配合  
滑りにくく歩きやすい  
設計です



12

## 通気性

特殊なメッシュ素材を使用  
ムレにくく快適

## オブリーク・トゥ (足なり形状)

足の指を締め付けない自然な形状  
裸足に近い感覚で歩けます

## 軽量

足への負担が少なく  
疲れにくい軽量設計です

11

※製品の詳細については巻末(P.14)の仕様表をご覧ください。

12  
看護師用シューズ

3 **マイハート10** 紳士用  
¥6,195 (本体価格 ¥5,900)



※機能など詳しくは、  
p.3~p.6をご覧ください。

4 **マイハート11** 紳士用  
¥6,195 (本体価格 ¥5,900)



※機能など詳しくは、  
p.3~p.6をご覧ください。

11 **マイハートナース1** 婦人用  
¥7,140 (本体価格 ¥6,800)



12 **マイハートナース3** 婦人用  
¥7,140 (本体価格 ¥6,800)



# HEALTH CARE



## 秘密のヒーリング 大作戦

実は今 足うらマッサージ中。  
信じられないでしょう？  
オフィスでの仕事って意外と立ったり座ったりが多いんです。ちょっと席を立った その時が私のマッサージタイム。  
頑張ってる足を こっそり癒してくれる  
秘密の強い味方  
マイハートウォーターインソール

※画像は構造のイメージ写真です 実際の商品とは異なります

## 衝撃吸収

歩行時の着地衝撃を水の科学で  
バランスよく分散吸収

## 消臭 抗菌 防カビ効果

イヤな臭いも防いで快適に  
汚れたら水洗いできます

13

## マッサージ 効果

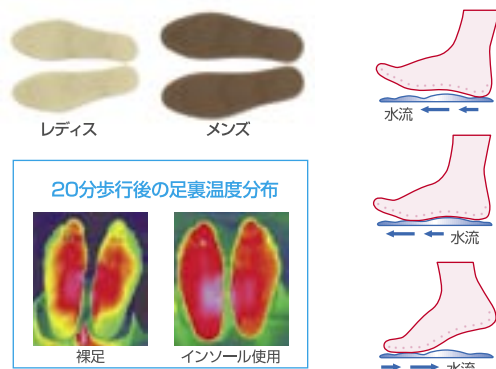
血行を促進して  
むくみも緩和します

### 13 マイハート ウォーターインソール (レディス・メンズ)

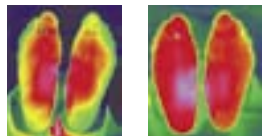
¥3,150 (本体価格 ¥3,000)

#### 敷いて歩くだけで負担を軽減して血行を促進

使い方は簡単。お手持ちの靴に合わせてハサミでカットして中に敷いて歩くだけ。水流が足裏を無理なく刺激して、適度なマッサージ効果が得られます。歩行時の着地衝撃を分散吸収するので 足だけでなく股関節や膝、腰への負担も軽減します。あなたの将来の健康を考えた必須アイテムです。



20分歩行後の足裏温度分布



裸足

インソール使用

# MY HEART®

Health Care Shoes Collection 2007

## Specs 製品仕様

ウォーキング用シューズ……………P.05 P.06		カラー	サイズ(cm)												
1	マイハート7 婦人用	ベージュ、ブラウン、ブラック	21.0	22.0	22.5	23.0	23.5	24.0	24.5	25.0	25.5	26.0	26.5	27.0	28.0
¥6,195 (本体 ¥5,900)		合成皮革×合成繊維 軽量設計 低反発インソール(着脱可) 収納式ツマミ													
2	マイハート9 婦人用	ベージュ、ブラウン、ブラック	21.0	22.0	22.5	23.0	23.5	24.0	24.5	25.0	25.5	26.0	26.5	27.0	28.0
¥6,195 (本体 ¥5,900)		合成皮革×合成繊維 軽量設計 低反発インソール(着脱可) ワイドオープン 調整ベルト 収納式ツマミ													
3	マイハート10 紳士用	ホワイト、ブラウン、ブラック	21.0	22.0	22.5	23.0	23.5	24.0	24.5	25.0	25.5	26.0	26.5	27.0	28.0
¥6,195 (本体 ¥5,900)		合成皮革×ナイロンメッシュ 軽量設計 ワイド設計 フリーソール サイドオープン													
4	マイハート11 紳士用	ホワイト、ブラウン、ブラック	21.0	22.0	22.5	23.0	23.5	24.0	24.5	25.0	25.5	26.0	26.5	27.0	28.0
¥6,195 (本体 ¥5,900)		合成皮革×ナイロンメッシュ 軽量設計 ワイド設計 フリーソール ワイドオープン ダブル調整ベルト													

リハビリテーション用シューズ……………P.09 P.10		カラー	サイズ(cm)												
5	マイハート3 男女共用	ブラック	21.0	22.0	22.5	23.0	23.5	24.0	24.5	25.0	25.5	26.0	26.5	27.0	28.0
		ベージュ、ブラウン													
		ネイビー、グレイ													
		ピンク													
片足 ¥3,045 (本体 ¥2,900) 両足 ¥6,090 (本体 ¥5,800)		ポリエステル(伸縮性素材/撥水加工) ヒールインソール・甲高用ベルト付属	軽量設計 片足190g 装具対応 Wワイドオープン ベルト調整可 Dカン												
6	マイハート3ワイド 男女共用	ブラウン、ブラック	21.0	22.0	22.5	23.0	23.5	24.0	24.5	25.0	25.5	26.0	26.5	27.0	28.0
片足 ¥3,675 (本体 ¥3,500) 両足 ¥7,350 (本体 ¥7,000)		ポリエステル(伸縮性素材/撥水加工)	軽量設計 片足205g ワイド設計 装具対応 Wワイドオープン ベルト調整可 Dカン												
7	マイハート35 男女共用	ブラウン、ブラック	21.0	22.0	22.5	23.0	23.5	24.0	24.5	25.0	25.5	26.0	26.5	27.0	28.0
片足 ¥3,570 (本体 ¥3,400) 両足 ¥7,140 (本体 ¥6,800)		合成皮革 片足220g	装具対応 ヒールインソール・甲高用ベルト付属 Wワイドオープン ベルト調整可 Dカン 防滑ソール												
8	マイハート1 婦人用	ネイビー、ブルー、ベージュ、レッド	21.0	22.0	22.5	23.0	23.5	24.0	24.5	25.0	25.5	26.0	26.5	27.0	28.0
¥3,885 (本体 ¥3,700)		綿素材(撥水加工)	軽量設計 片足135g Wワイドオープン ベルト調整可 防滑ソール												
9	マイハート5 紳士用	ベージュ、ブラウン、ブラック	21.0	22.0	22.5	23.0	23.5	24.0	24.5	25.0	25.5	26.0	26.5	27.0	28.0
¥5,250 (本体 ¥5,000)		合成繊維(強撥水加工)	軽量設計 片足145g ワイドオープン 調整ベルト 防滑ソール												
10	マイハート6 婦人用	ベージュ、ブラウン、ブラック	21.0	22.0	22.5	23.0	23.5	24.0	24.5	25.0	25.5	26.0	26.5	27.0	28.0
¥5,250 (本体 ¥5,000)		合成繊維(強撥水加工)	軽量設計 片足165g Wワイドオープン 調整ベルト 防滑ソール												

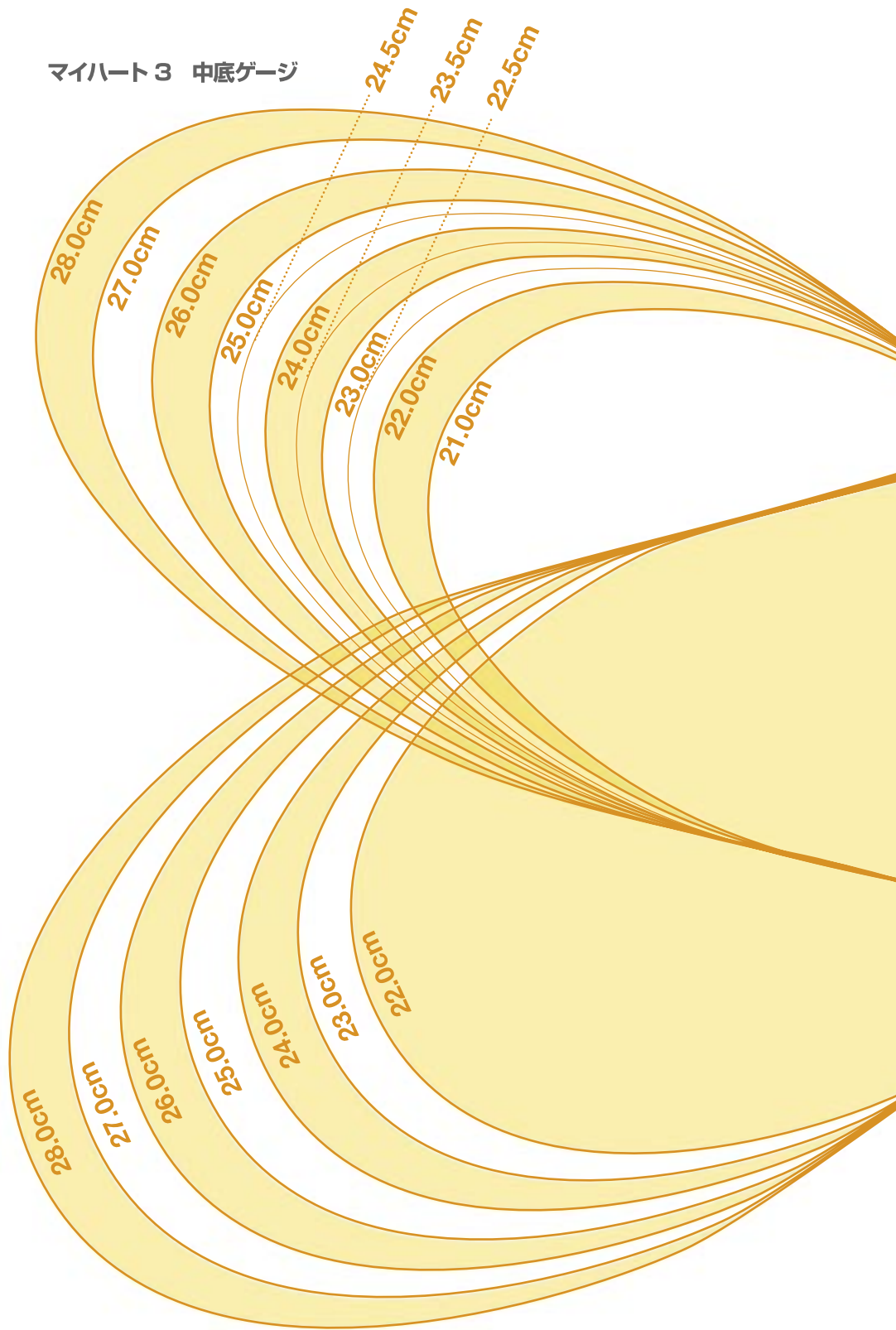
6	マイハート3ワイドの対応足囲	サイズ(cm)	22.0	23.0	24.0	25.0	26.0	27.0	28.0
		足囲 (cm)	29.2	29.8	30.4	31.0	31.6	32.2	32.8

看護師用シューズ……………P.11 P.12		カラー	サイズ(cm)													
11	マイハートナース1 婦人用	ホワイト、ブルーグレイ、ピンク	21.0	22.0	22.5	23.0	23.5	24.0	24.5	25.0	25.5	26.0	26.5	27.0	28.0	
¥7,140 (本体 ¥6,800)		合成皮革×ナイロンメッシュ	軽量設計 片足190g 立体インソール													
12	マイハートナース3 婦人用	ホワイト、ブルーグレイ	21.0	22.0	22.5	23.0	23.5	24.0	24.5	25.0	25.5	26.0	26.5	27.0	28.0	
¥8,190 (本体 ¥7,800)		合成皮革×ナイロンメッシュ	軽量設計 片足190g 立体インソール 調整ベルト													
3	マイハート10	4	マイハート11	につきましては、上記ウォーキング用シューズ欄をご覧ください												

健康中敷……………P.13		カラー	21.5	サイズ(cm)		24.5	27.5
13	マイハートウォーターインソール	レディス	21.5	24.5	27.5		
		メンズ				24.5	27.5
¥3,150 (本体 ¥3,000)		セラミック混合ナイロン	EVA樹脂 食用添加物プロビレングリコール 衝撃吸収 押圧効果				
		防臭・抗菌・防カビ効果					



マイハート3 中底ゲージ



マイハート3 ワイド 中底ゲージ

“正しい靴選び”は まず履き方から…



かかとをここに  
合わせてください

かかとをここに  
合わせてください

足のはかり方

